



Alle Aufnahmen: 5.5. und 7.5.2009 / Jörg Müller und Frank Reißig
Aktueller Stand der Arbeiten / Ansichten von Einzelteilen und Baugruppen



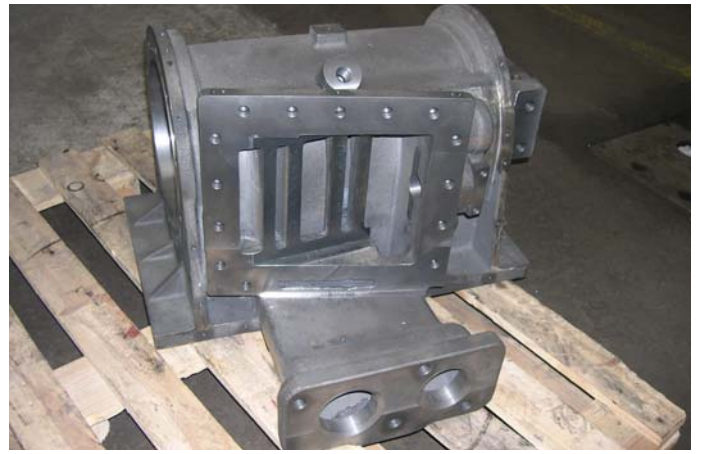
Die Aschkastenspritze wird zum Einbau an den Aschkasten angepasst.



Anpassung des Sandkastens auf dem Kesselscheitel.



Endbearbeitung der Gleitbahnträger auf der Fräsmaschine.



Die Dampfzylinder für die Lok sind einbaufertig bearbeitet, die Schieberflächen geschliffen.



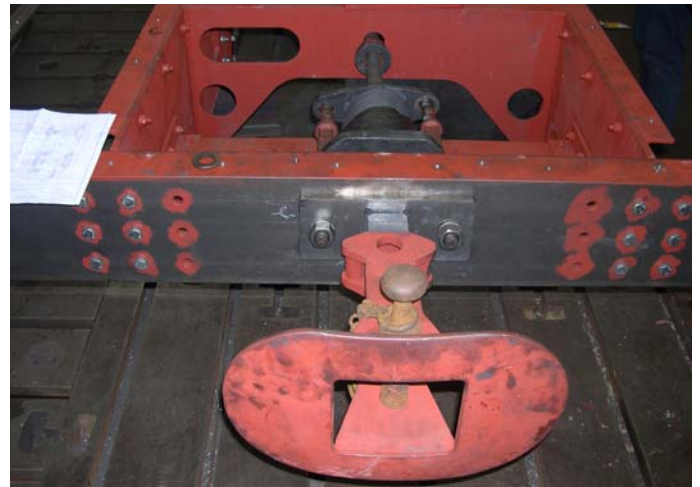
Die Verkleidungsbleche werden an den Kessel angepasst.



Die Komponenten der Dampfbremse sind fertig bearbeitet.



„Diskussion am Objekt.“



Die Zug- und Stoßvorrichtung wurde in den Rahmen eingebaut.



Die Betätigungsmechanik für den Sandkasten wird montiert.



Der Kessel ist grundiert, die Feuertür wird an der Stehkesselrückwand angepasst.



Anbau des Stahlpanzerrohres für das Elektrokabel an der linken Rahmenwange.



Mit dem Anbau der Zylinder an den Rahmen wurde begonnen.