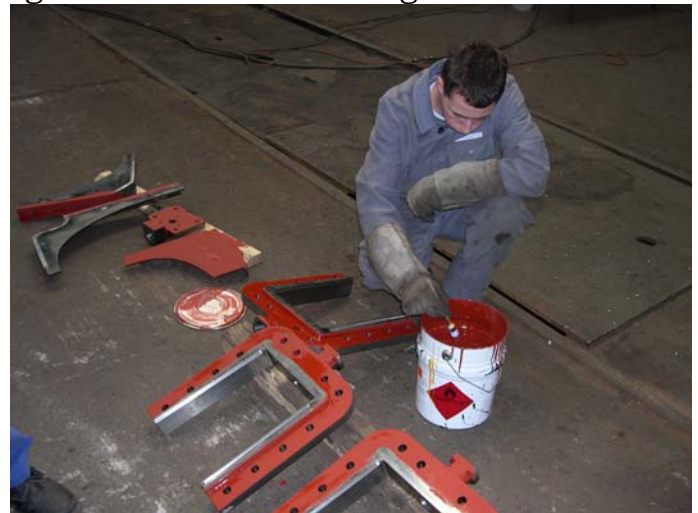




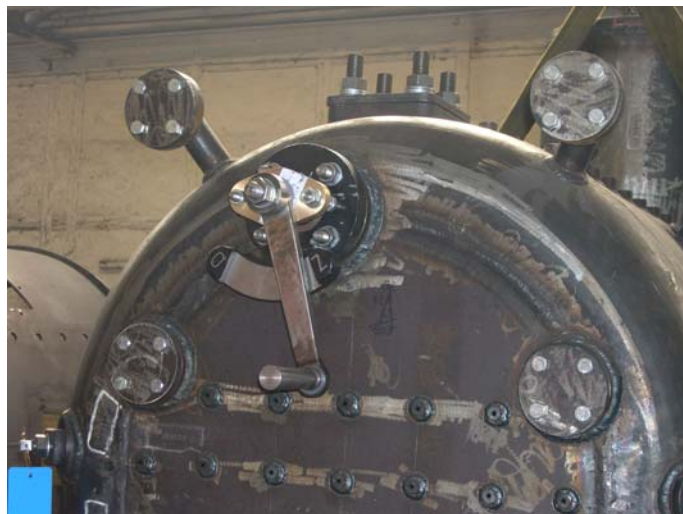
Alle Aufnahmen dieser Zusammenstellung: 7.4.2009 / Jörg Müller
Aktueller Stand der Arbeiten / Ansichten von Einzelteilen und Baugruppen



Arbeiten am Rahmen: Anbau der linken Laufblechträger und am vorderen Pufferträger, Montage der Achslagerführungen, Grundierung der für den Anbau vorgesehenen Teile



Schweißmontagearbeiten am seitlichen Kohle-/Wasserkasten (links) fortgesetzt



Arbeiten am Kessel: Befestigungen für Lötewerkunterbau und Flansch angebracht, Reglerstopfbuchsgehäuse montiert, Weiterhin Arbeiten am Domdeckel (für Öler/KSV-Öffnungen), Absprachen zum Einbau Feuerschirm erfolgt



Eckventile für Pfeife/Dampfbremse

Zylinderdeckel bearbeitet



KSV und Abschlammventil hinten, Speiseventile vorn
Rechts: Rohr für Gruppenventil